



Hybride en All-electric
warmtepompen

Warmtepompen die passen bij het bouwen van nu.

Voor iedere duurzame vraag een
oplossing.



Bekijk onze warmtepompen op
remeha.nl/duurzaam-ontwikkelen

 **remeha**





Verduurzamen.

We staan allemaal voor de uitdaging om te verduurzamen. De vraag is niet of, maar hoe en op welk moment. Om voor alle verduurzamingsvraagstukken oplossingen te kunnen bieden hebben wij in 2018 warmtepompen aan het productassortiment voor de Nederlandse markt toegevoegd.

Een brede lijn warmtepompen die vanuit de BDR Thermea Group al jaren in Frankrijk geproduceerd en succesvol ingezet worden in vele woningen en gebouwen. Met de integratie van Techneco hebben we daar 25 jaar diepgaande kennis en technische expertise op het gebied van warmtepompen aan toegevoegd.

Het productportfolio omvat hybride en all-electric oplossingen, split uitvoeringen en monoblock warmtepompen. Daarmee biedt Remeha een oplossing voor elk vraagstuk voor bestaande bouw, nieuwbouw en de vraag naar groot vermogen warmtepomp oplossingen. Met de introductie van de monoblock varianten maken we het ook voor de installateur die niet over een STEK certificaat beschikt mogelijk om hybride en all-electric oplossingen te installeren.

Warmtepomp bronnen	4
Uitvoeringen Monoblock, split-unit, grondgebonden	6
Remeha als kennispartner	8
> Remeha is BRL 6000-21 gecertificeerd	8
> Remeha expert in BENG	10
> TO-juli	11
> Kantoorgebouwen stapsgewijs naar label C, B en A	12
> Geluid en regelgeving	13
Productportfolio warmtepompen	14
Service van Remeha	18
Tools van Remeha	21
Word ook een Hybrid Hero	23

Warmtepomp bronnen.

Een warmtepomp kan zijn warmte onttrekken uit verschillende bronnen. Ook Remeha biedt warmtepompen aan die van verschillende bronnen gebruik maken. Iedere bron heeft zijn eigen kenmerken en toepassingsgebied. De keuze voor de bron wordt veelal bepaald door beschikbare ruimte, type woning of gebouw en budget. Voor een optimaal comfort is het dan ook van belang zo vroeg mogelijk in het adviestraject betrokken te zijn.

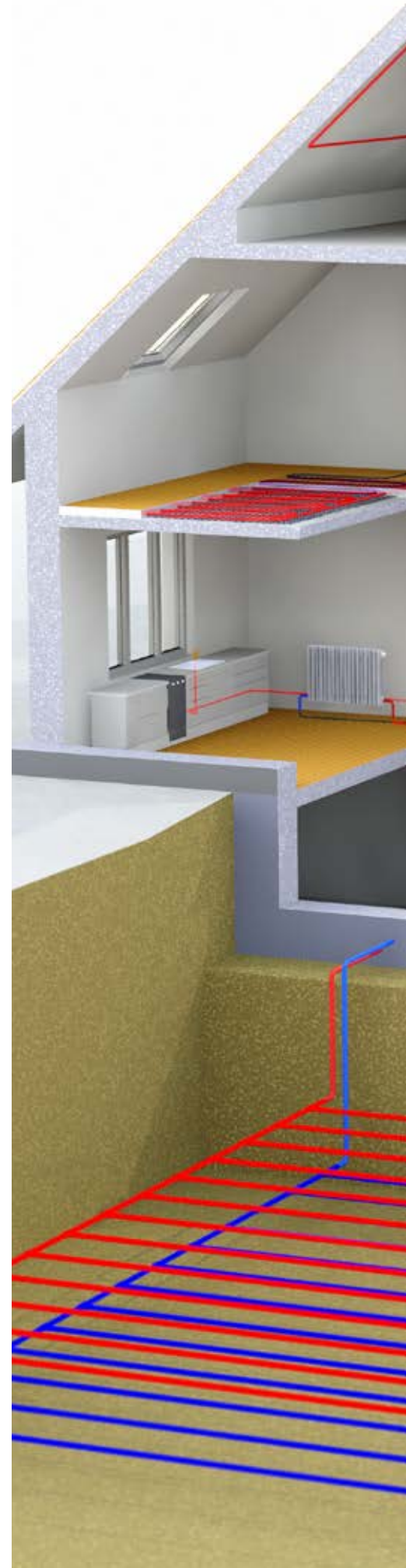
Lucht/water warmtepomp

Dit type warmtepomp heeft een buitenunit met daarin een ventilator. Doordat de ventilator in de buitenunit draait, wordt een speciaal koudemiddel dat in de warmtewisselaar zit verwarmd door de energie in de buitenlucht. Een compressor voert vervolgens de druk op, waardoor de temperatuur stijgt en warmte ontstaat die afgegeven wordt aan vloerverwarming of radiatoren.

Gasabsorptiewarmtepomp

Een gasabsorptiewarmtepomp wordt aangedreven met een gasvlam en niet met elektriciteit. Bij een gasabsorptiewarmtepomp is de traditionele elektrische compressor vervangen door een thermodynamische compressor, die door warmtetoevoer in staat is om energie te verpompen.

Dit type warmtepomp is geschikt om de CO₂ uitstoot fors te verlagen bij bestaande bouw of renovatie in installaties met veel draaiuren.





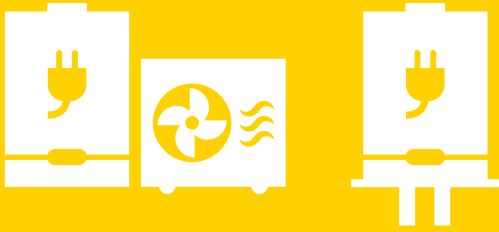
Water/water warmtepomp

Dit type warmtepomp maakt gebruik van de bodem in de vorm van een open bronsysteem. Grondwater wordt in deze situatie gebruikt om warmte/koude in de bodem te laden. Deze variant wordt veelal gebruikt bij bedrijven omdat er dan een grotere capaciteit nodig is om duurzaam te verwarmen en te koelen.

Brine*/water warmtepomp

Dit type warmtepomp werkt met gesloten bronsystemen waarin Brine circuleert. Voor de warmtewisseling wordt bij dit type pomp een net van horizontale of verticale plastic (HDPE) slangen toegepast. Hierdoor komt het grondwater niet direct in aanraking met het Brine transportmedium, maar kan er wel energie met de bodem worden uitgewisseld.

*Brine is een mengsel van water en glycol, een antivriesmiddel.



Uitvoeringen

Monoblock, split-unit, grondgebonden.

Monoblock

Lucht/water warmtepomp

Een monoblock lucht/water warmtepomp onttrekt energie uit de buitenlucht en zet dit om in warmte. Bij een monoblock warmtepomp zijn de compressor en verdamper in de buitenunit geïntegreerd. De koelvloeistof blijft daardoor in een gesloten circuit in de buitenunit waardoor er geen koeltechnische handelingen nodig zijn. Dit vergemakkelijkt de installatie en het onderhoud én de installateur heeft daardoor geen f-gassen certificaat nodig. De buiten- en binnenunit zijn met warm waterleidingen met elkaar verbonden.

Voordelen

- › Snel en eenvoudig installatieproces
- › Koelmiddel alléén in de buitenunit
- › Géén f-gassen handelingen nodig

Nadelen

- › Buitenunit groter en zwaarder dan bij split warmtepomp waardoor plaatsing op plat dak of aan de gevel niet altijd mogelijk is
- › Het aansluiten van de grotere, watergevulde leidingen, is minder eenvoudig dan bij een split versie

Split-unit

Lucht/water warmtepomp

De split-unit lucht/water warmtepomp onttrekt net als de monoblock energie uit de buitenlucht. De buiten- en binnenunit zijn bij deze variant verbonden door een koudemiddelleiding. Dat komt omdat de compressor en de verdamper in de buitenunit zitten, terwijl de condensor in de binnenunit zit. Het koudemiddel circuleert daartussen via een gesloten systeem. Omdat er koelmiddel door de woning stroomt heeft de installateur een f-gassen certificaat nodig om een split-unit te mogen installeren.

Voordelen

- › Veelal lagere investering dan monoblock
- › Kleinere buitenunit
- › Lichtere buitenunit geeft meer plaatsingsmogelijkheden

Nadelen

- › F-gassen-handelingen nodig

Bodem/water

Grondgekoppelde warmtepompen

Een grondgekoppelde warmtepomp werkt met behulp van een open of gesloten bronsysteem. Remeha biedt naast bodem warmtepompen ook verticale bodemwarmtewisselaars aan. Bij deze variant gaan HDPE leidingen als een gesloten, verticale bodemwarmtewisselaar, op een diepte van 40 tot 200 meter, in lussen de grond in. Door deze buizen wordt een mengsel van water en glycol (Brine) gepompt waarmee warmte wordt onttrokken uit de bodem en naar de warmtepomp gestuurd. De warmtepomp verwarmt het water dan naar een temperatuur van bijvoorbeeld 35-40°C.

Voordelen

- › Hoog rendement
- › Passief koelen in de zomer
- › Stil door het ontbreken van een buitenunit

Nadelen

- › Kostbaar vanwege aanleg bodemwarmtewisselaar
- › Ruimte nodig voor boorwerkzaamheden
- › Lange doorlooptijd vanwege vergunningstraject

De route naar minder milieu belastende koudemiddelen

R410a > R32 > Propaan

De ontwikkelingen gaan snel. Op het gebied van warmtepompen resulteert dat in snel opvolgende introducties die de toestellen slimmer, makkelijker in onderhoud en vooral ook minder milieubelastend maken. Een van die ontwikkelingen is die van het koudemiddel dat in de toestellen gebruikt wordt.

Zo hebben wij diverse split-units geïntroduceerd die voorzien zijn van het koudemiddel R32 en starten wij binnenkort met de ontwikkeling van monoblock toestellen en grondgekoppelde warmtepompen die voorzien gaan worden van propaan.



Remeha als kennispartner.

Remeha is BRL 6000-21 gecertificeerd.

In de bouwwereld wordt het belang van BRL-certificeringen steeds groter. Voor ontwerp, levering en onderhoud van warmtepompinstallaties is BRL6000-21 van kracht. Het hebben van een certificering toont aan dat een bedrijf voldoet aan gangbare eisen als het gaat om een specifiek proces of product. Remeha heeft het BRL6000-21 certificaat behaald. Dat zegt niet alleen iets over de kennis binnen onze organisatie, maar ook over onze medewerkers die specifieke examens afleggen om aan te tonen dat zij aan bepaalde standaarden voldoen.

Wat is het?

BRL staat voor beoordelingsrichtlijn. Ieder BRL-document bevat alle informatie voor de beoordeling van een (certificatie)systeem voor een bepaald product, realisatieproces, persoon of dienst. Remeha houdt zich bezig met grondboringen voor warmtepompen en voor zowel het bovengrondse als ondergrondse gedeelte zijn we gecertificeerd. Hiermee weet je zeker dat we samen een kwalitatief goed systeem ontwerpen voor de eindgebruiker. Daarnaast houden we onze kennis op peil, omdat we bij iedere jaarlijkse audit moeten aantonen dat we volgens de laatste methodieken werken. Verder zijn we ons bewust van de impact van ons systeem als dat energie onttrekt uit de bodem. Met die kennis voorkomen we dat er negatieve interferentie ontstaat met andere bodemenergiesystemen in de buurt.

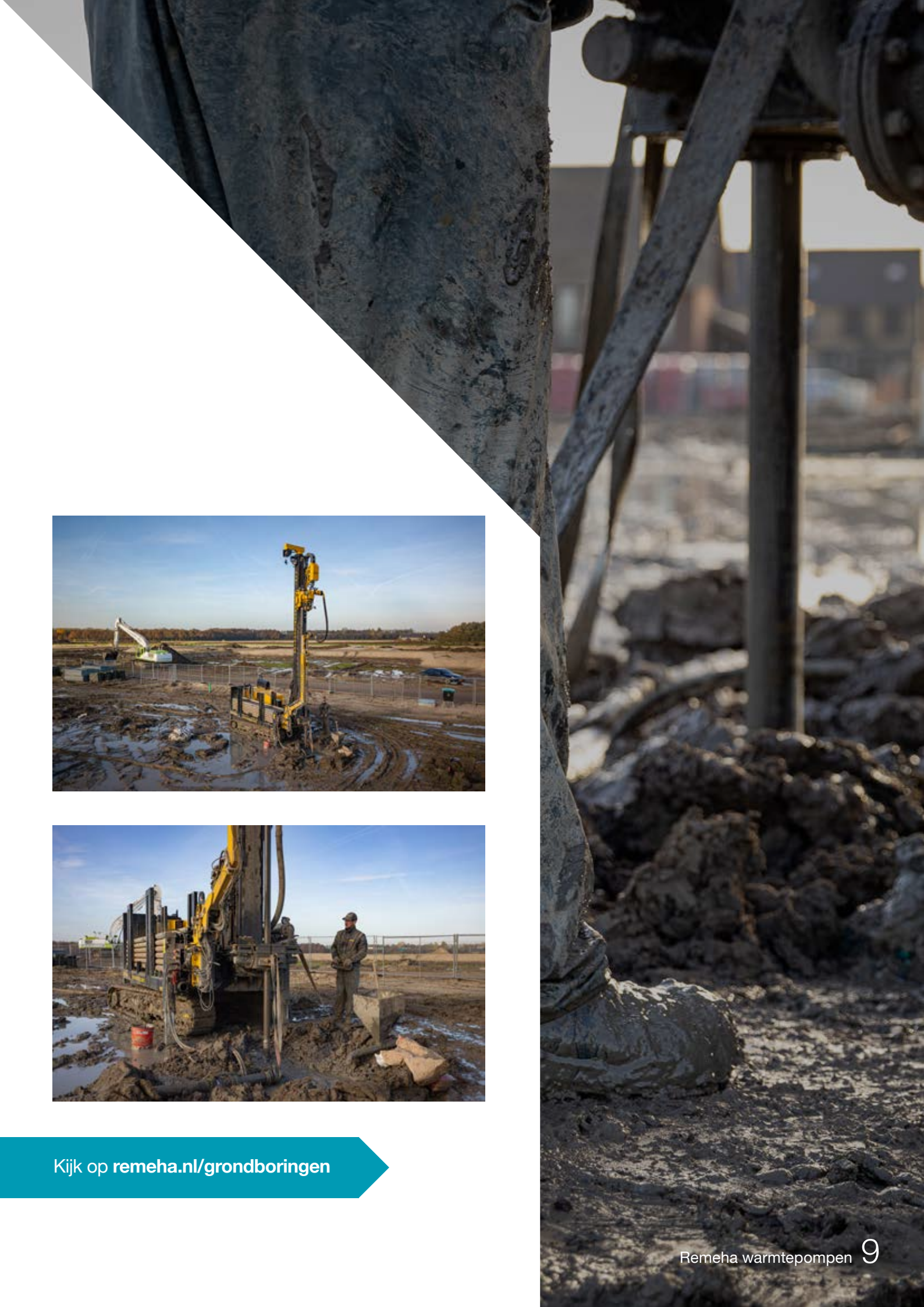
Samen voldoen aan hoge eisen

Als adviseur, ontwikkelende aannemer, projectontwikkelaar en installateur weet je dat Remeha een gecertificeerd kennispartner is. Samen kunnen we de kwaliteit van bodemenergiesystemen verhogen en de prestaties van de installaties waarborgen.

Remeha beschikt over de BRL 6000-21 (subdeel 1, 2, 3, 4 en 5) certificering, waardoor wij het ontwerp, de installatie en het beheer van energiecentrales van bodemenergiesystemen van individuele woningen mogen uitvoeren. Daarnaast kunnen we ook het ontwerp en de installatie van energiecentrales van bodemenergiesystemen van woongebouwen en/of utiliteitsgebouwen uitvoeren.

Daardoor kunnen we degelijke systemen ontwerpen, die voldoen aan hoge eisen. Daarnaast hebben we onlangs ook BRL 11000 Scope 1b en Scope 2b behaald, waardoor wij nu ook officieel een kennispartner zijn op het gebied van het ontwerpen en de detail-engineering van gesloten bodemenergiesystemen.

Dankzij de behaalde certificaten kunnen we installateurs extra ontzorgen. Ze hoeven zelf niet BRL-gecertificeerd te zijn. De controle check op uitgevoerde werkzaamheden kan op locatie plaatsvinden.



Kijk op remeha.nl/grondboringen

Remeha als kennispartner.

Remeha expert in BENG.

Vanaf 1 januari 2021 is de EPC-regeling vervangen door BENG (Bijna Energieneutrale Gebouwen). Dat is een grote stap voorwaarts als het gaat om het terugdringen van de CO₂-uitstoot en transparantie in het realiseren daarvan.

BENG

Iedereen, van stedenbouwkundige en architect tot ontwikkelaar en installateur, draagt verantwoordelijkheid als het om BENG gaat. Talloze factoren bepalen of een gebouw al dan niet BENG is. Op verschillende van die factoren oefen je met oplossingen en producten van Remeha invloed uit.

BENG kent drie afzonderlijke indicaties.

- **BENG 1:** energiebehoefte van het gebouw (in kWh per m² gebruiksoppervlak per jaar). De energiebehoefte geeft aan wat de energiezuinigheid is van een gebouw. Dan draait het om verwarming en koeling, ongeacht de installaties – het casco telt. Isolatie, stand ten opzichte van de zon en ventilatie hebben ook invloed op de energiezuinigheid
- **BENG 2:** primair (fossiele) energiegebruik (in kWh per m² gebruiksoppervlak per jaar). Het vooraf berekende gebruik van fossiele energie moet worden beperkt. De hoogte van de reductie is afhankelijk van het woningtype
- **BENG 3:** aandeel hernieuwbare energie in procenten. Hernieuwbare energie moet optimaal worden benut, denk hierbij aan zonnepanelen

Berekeningsmethode NTA8800

Om te bepalen of een nieuwe woning aan de BENG-eisen voldoet is een berekeningsmethode ontwikkeld. De methode is vastgelegd in de NTA8800. BENG geldt uitsluitend voor nieuwbouw, maar met deze methode is het mogelijk om de energieprestatie van nieuwe en van bestaande woning- en utiliteitsbouw vast te stellen.





TO-juli

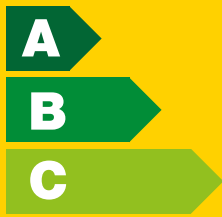
Tegelijk met BENG trad een nieuwe indicator die het risico op temperatuuroverschrijding binnen een woning aangeeft in werking: TO-juli. Die kennis moet leiden tot een vermindering van het risico op temperatuuroverschrijding.

Vanwege de optimale isolatie in woningen wordt het steeds belangrijker dat koeling en ventilatie in orde zijn. Om dat uitgangspunt in goede banen te leiden is tegelijk met BENG de indicator TO-juli van kracht geworden. Dat geeft een indicatie van het risico op temperatuuroverschrijding. Hoe lager de uitkomst, hoe lager het risico. Het gebouwontwerp, ligging ten opzichte van de zon en materiaalgebruik hebben invloed op TO-juli. Remeha kan hierbij ook een rol spelen. Met een Remeha warmtepomp met koeling voldoet de woning al snel aan de TO-juli grens. Daarnaast presteren onze warmtepompen erg goed in de BENG 2 en 3. Vooral op het gebied van tapwater.

Wat doet Remeha?

Natuurlijk voldoen alle Remeha all-electric warmtepompen aan de nieuwe regelgeving. Dat is bovendien vastgelegd in kwaliteitsverklaringen. Daarnaast zijn de producten goed vindbaar in BENG-softwarepakketten zodat de toepassing van Remeha producten soepel verloopt. De warmtepompen van Remeha die actief koelen, dragen bij aan de beperking van het risico op temperatuuroverschrijding. En vanzelfsprekend ondersteunt Remeha haar relaties altijd met maatwerkadvies.

Remeha als kennispartner.



Jouw kantoorgebouw klaar voor de toekomst.

Kantoren stapsgewijs naar energielabel C, B en A.

De energietransitie raakt ons allemaal en de komende jaren zullen ook alle bedrijven, woningcorporaties en vastgoedeigenaren hier steeds meer mee te maken krijgen. Zo heeft de Nederlandse overheid bepaald dat alle kantoren boven de 100 m² die verhuurd worden sinds 2023 minimaal over energielabel C moeten beschikken.

Op dit moment voldoet al ongeveer de helft van de gebouwen aan deze eisen, maar dat betekent ook dat er bij zo'n 50% van de kantoren groter dan 100 m² nog werk aan de winkel is. En daarmee houdt het waarschijnlijk niet op, de kans is reëel dat vanaf 2030 energielabel A verplicht is. Het is dus zonder meer verstandig om daar nu al op in te spelen.

De verplichting geldt voor zowel vastgoedeigenaren als hun huurders. De eigenaar van een bedrijfspand blijft echter eindverantwoordelijk voor het verkrijgen van een geldig energielabel. De nieuwe wet gaat ook op voor kantoren met een loods, magazijn of een productieruimte als 50% van het bruto vloeroppervlak kantoorruimte is.

En wat kan je nu, als je dit nog niet bent, al doen zodat jouw vastgoed wel gereed is voor de toekomst en de nieuwe wet- en regelgeving? Remeha helpt je graag met dit vraagstuk. We bieden oplossingen op elk ambitieniveau en gemakkelijk inzicht via de Duurzaam Verdienen Tool. Varieer zelf met de besparende maatregelen en krijg direct inzicht in CO₂-reductie, investering en besparing. Hoe mooi is het om klaar voor de toekomst te zijn met financiële zekerheid en een lage investering?





Geluid en regelgeving.

Om geluidsoverlast te beperken gelden sinds 1 april 2021 nieuwe geluidseisen voor nieuwe warmtepompen en airco's. Er is meer aandacht voor de geluidsdruk en dat betekent dat men rekening houdt met de manier waarop mensen geluid ervaren.

De geluidsproductie wordt aangegeven in dB(A) en dat kan zowel geluidsdruk als geluidsvermogen betekenen. Geluidsvermogen is op 0 meter afstand van de warmtepomp. Geluidsdruk wordt gemeten op een afstand van het apparaat en op een afstand boven de grond. De nieuwe regelgeving komt er in het kort op neer dat de buitenunits van warmtepompen en airco's 's nachts niet meer dan 40dB(A) en overdag maximaal 45dB(A) geluid morgen veroorzaken (bij de burens) of nabijgelegen gebouwen of woningen.

We krijgen regelmatig de vraag welke van onze producten aan de nieuwe regelgeving voldoen. Hoewel de warmtepompen van Remeha innovatief zijn, is dat lastig te zeggen, want elke (woon) situatie is anders, maar voor elke situatie is een oplossing. Gezamenlijk kijken we kritisch naar de beste oplossing passend bij het type gebouw of woning en de omgeving.

Wanneer wij in een vroeg stadium betrokken zijn bij bouwplannen en overleggen met ontwikkelaars ontstaat de gelegenheid om de bouw bij te sturen of de juiste plaats voor een buitenunit te bepalen. Bij grotere projecten kunnen in overleg met partijen binnen ons netwerk geluidsstudies worden uitgevoerd.

Meer over geluid, plaatsing van warmtepompen en omkastingen
remeha.nl/zakelijk/geluidreductie



Productportfolio warmtepompen.

Het productportfolio van Remeha omvat hybride en all-electric oplossingen, in zowel split- als monoblock uitvoeringen. Daarmee biedt Remeha een oplossing voor elk vraagstuk voor bestaande bouw, nieuwbouw en de vraag naar groot vermogen warmtepomp oplossingen.

Met de introductie van de monoblock varianten maken we het ook voor de installateur die niet over een STEK certificaat beschikt makkelijker om hybride en all-electric oplossingen te installeren.

Elektrische warmtepompen

Bij nieuwbouwwijken is all-electric al even de standaard. Maar ook in bestaande gebouwen zijn er voor een elektrische warmtepomp volop kansen, zonder dat op comfort hoeft te worden ingeleverd.

Met een brede lijn elektrische warmtepompen met ingebouwd, dan wel extern warmwater voorraadvat, biedt Remeha aardgasvrije comfort-oplossingen voor zowel nieuwbouw als duurzame renovatie.

Hybride warmtepompen

Een hybride warmtepomp is de snelste manier van verduurzamen voor bestaande bouw en renovatie. De bestaande cv-installatie wordt daarbij uitgebreid met een warmtepomp. Daarmee is de oplossing niet aardgasvrij, maar wordt jaarlijks tot wel 70% op gasgebruik bespaard zonder ingrijpend te hoeven verbouwen. Met een brede lijn warmtepompen biedt Remeha haalbare en betaalbare oplossingen voor zowel aardgas als CO₂-reductie in bestaande bouw en renovatieprojecten.

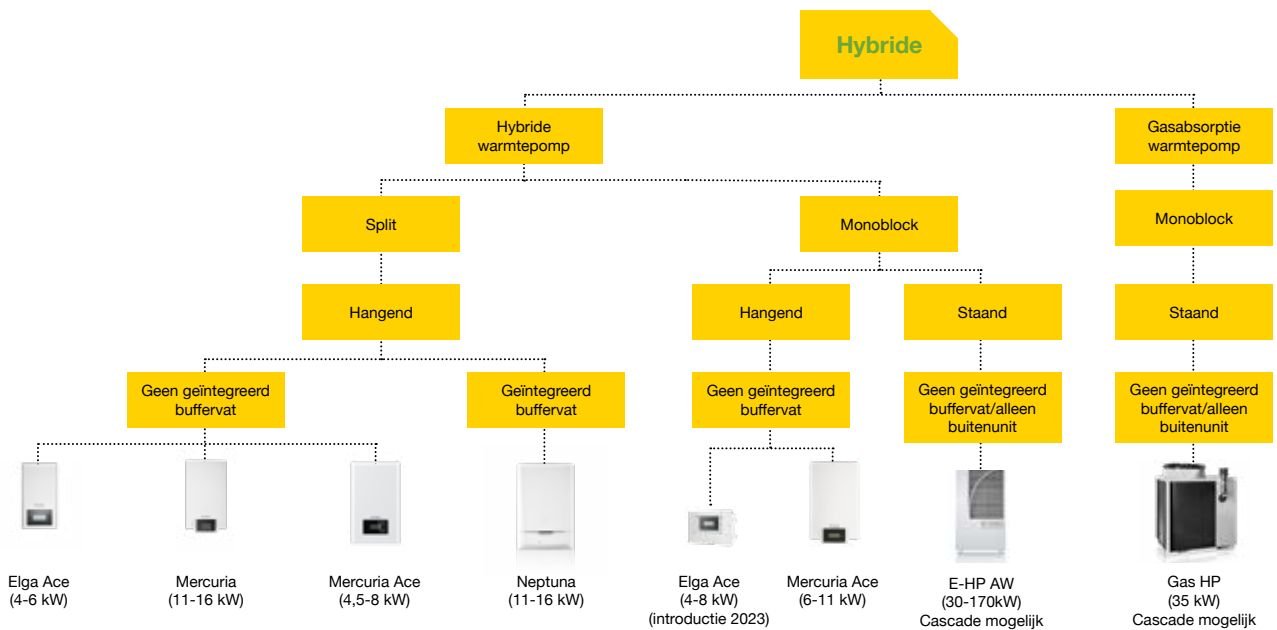
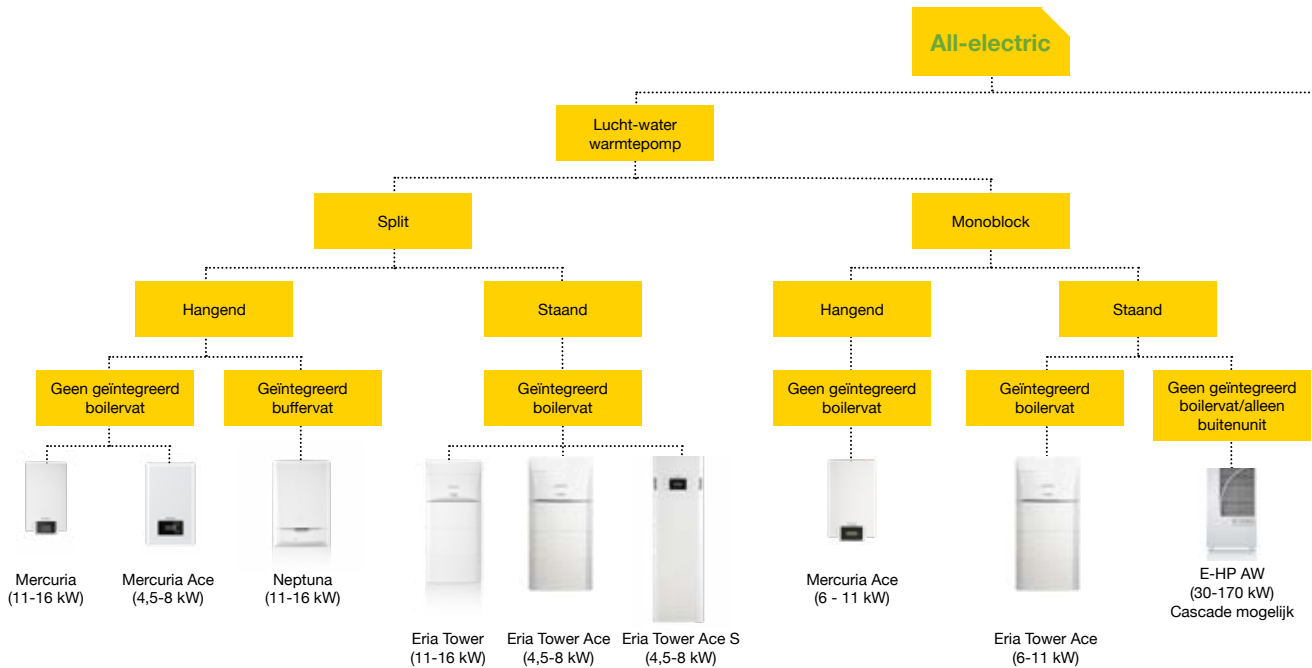
Bekijk het actuele overzicht op onze website
remeha.nl/duurzaam-ontwikkelen

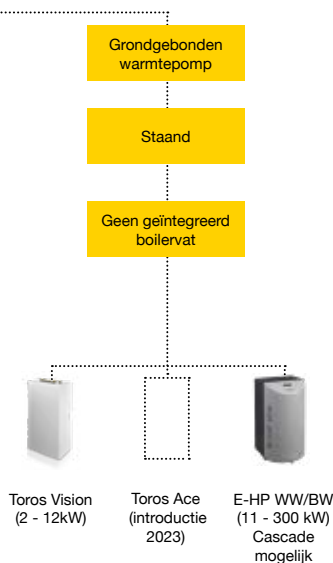


Groot vermogen warmtepompen

Onze groot-vermogen warmtepompen zijn zowel all-electric als hybride in te zetten. We leveren zowel gasabsorptie, lucht/water en water/water systemen. Daarmee bieden we voor iedere duurzame vraag een oplossing voor zowel renovatie als nieuwbouw binnen de utiliteit.

Productportfolio warmtepompen.





Boilervaten

Onze toestellen hebben interne, maar maken ook gebruik van externe boilervaten. Remeha biedt een breed assortiment boilervaten die gecombineerd kunnen worden met zowel all-electric als hybride warmtepompsystemen. De (zonne) boilers zijn verkrijgbaar van 200 tot 750 liter.

Plaatsing buitenunit

Bij plaatsing van een buitenunit moet te allen tijde rekening gehouden worden met de volgende aandachtspunten:

- › Geluid
- › Trillingen
- › Condensafvoer
- › Bereikbaarheid tbv onderhoud
- › Windbelasting
- › Degelijke montagevoeten/montage frame die omvallen voorkomen en trillingsoverdracht beperken.

Ace platform - eSmart Inside

Alle toestellen zijn uitgerust met het geavanceerde eSmart Inside besturingssysteem. eSmart Inside staat voor de brede range aan digitale mogelijkheden die Remeha biedt en de komende jaren gaat bieden om haar toestellen slimmer en daarmee zuiniger te maken. Dit biedt je de mogelijkheid om efficiënter te werken en daarmee kosten te besparen.



Het eSmart Inside controls platform van Remeha maakt het allemaal nét even makkelijker. Door een slimme opbouw van het platform is het besturingsplatform in ieder Ace-toestel hetzelfde. Zo kies je voor een efficiënte werkwijze en plug & play installatie.

A man with a beard and a woman are standing in a technical room, possibly a boiler room, with a white boiler and pipes in the background. The man is holding a folder and pointing at a document inside it. The woman is also looking at the document. A yellow text box is overlaid on the image.

Remeha ontzorgt! **Service van Remeha.**

Er zijn veel vragen over de energietransitie, verwarming, cv-ketels, hybride en all-electric warmtepompen, airco's en ventilatie. Consumenten zijn vaak onzeker en vertrouwen op je advies. Remeha ondersteunt je bij alle ontwikkelingen binnen de markt. Dat is een zekerheid. Er zijn namelijk altijd nieuwe vragen en voor antwoorden en oplossingen staan wij voor je klaar.



Ondersteuning en advies.

Verduurzamen kan op vele manieren. Remeha ondersteunt jou gedurende het hele proces:

Pre-sales advies

Onze afdeling Sales Support helpt graag bij technisch advies. Sales Support heeft een koppeling met de verkoopafdeling maar geen invloed of zeggenschap op de prijsstellingen, waardoor er altijd een advies wordt gegeven zonder commercieel oogmerk.

- › Ondersteuning bij: selectie producten, regelingen, schoorsteen-, rendements- en BENG-berekeningen
- › Advies over verduurzamen en koppeling met zon- en warmwateroplossingen

Advies en ondersteuning van ontwerp tot oplevering

Onze application engineers zijn zeer ervaren op het gebied van warmtepompen, met name wat er bij komt kijken om een goed werkend systeem te installeren:

- › Ondersteuning bij het totaalontwerp van warmtepompen om het systeem optimaal te laten werken.
- › Een complete oplossing van opwekking tot afgifte: de bron, het afgiftesysteem en gekoppelde systemen zoals bijvoorbeeld vloerverwarming.

Onderhoud en Service groot vermogen toestellen

Remeha levert producten die vele jaren onopgemerkt en ongestoord warmte moeten leveren. Hiervoor is het essentieel dat specialisten de inspectie- en onderhoudsbeurten op de juiste momenten uitvoeren. Als installateur kan Remeha je hierin volledig ontzorgen.

Neem voor advies contact op via
remeha.nl/zakelijk/contact

Service van Remeha.

Scholing & Training

In ons moderne trainingscentra in Apeldoorn en Delft verzorgt onze afdeling Scholing & Training gerichte trainingen voor installatie- en servicetechnici om kundig om te gaan met onze producten. Wekelijks maken honderden vakmensen gebruik van onze trainingsfaciliteiten.

Bekijk en boek de trainingen hier



Onderdelengarantieplan

Kies voor zekerheid en sluit een Onderdelen Garantie Plan af. Als installateur kun je verlengde garantie afsluiten op bepaalde onderdelen van de Remeha toestellen.

Subsidies

De overheid stimuleert duurzame verwarming voor zowel particulieren als ondernemers. Hiervoor zijn diverse subsidiemogelijkheden in het leven geroepen.

ISDE

De investeringssubsidie duurzame energie (ISDE) geeft jou, of jouw klant, een tegemoetkoming bij de aankoop van zonneboilers, warmtepompen, hybride oplossingen, biomassaketels en pelletkachels. De regeling is voor zowel particulieren als zakelijke gebruikers voor bestaande bouw.

MIA voor ondernemers

De MIA-regeling geeft de mogelijkheid om tot 36% van de investering voor een milieuvriendelijke installatie af te trekken van de fiscale winst.



Meer informatie over subsidies
remeha.nl/zakelijk/subsidie

Voor jou. Tools van Remeha.

De tools van Remeha stellen je in staat om sneller en makkelijker de juiste keuze voor een duurzame ambitie te selecteren.

Warmtepompwijzer

In 3 stappen de juiste warmtepomp inclusief accessoires geselecteerd! Met de warmtepompwijzer bieden we je de zekerheid om snel en makkelijk de juiste warmtepomp te adviseren, offrenen en te installeren. remeha.nl/warmtewijzer

Duurzaam Verdienen Tool

De Duurzaam Verdienen Tool van Remeha geeft je een actueel overzicht van al je vastgoed en inzicht in een breed scala aan maatregelen die je kunt nemen om te verduurzamen mét daarbij de terugverdientijd. duurzaamverdiენტool.nl



Duurzaam Verdienen Portfolio tool

Als installateur bieden wij jou via de Duurzaam Verdienen Portfolio-tool zelfs de mogelijkheid om een bedrijfsportal in eigen huisstijl aan te maken. Binnen deze portal nodig je je klanten uit en adviseer je over welke maatregel de meeste impact heeft en op welke acties klanten de investering het snelste terug verdienen. duurzaamverdiენportfolio.nl

Smart Service Tool & App

Met de Remeha Smart Service Tool wordt het stellen van diagnoses aan een ketel of warmtepomp bij installatie, onderhoud en storingsen nu nog eenvoudiger en sneller.

De Smart Service Tool en de Smart Service App vormen de schakel tussen het Remeha toestel en jouw smartphone of tablet. De tool is eenvoudig aan te sluiten op moderne cv-ketels en warmtepompen van Remeha. Via de Bluetooth module wordt vervolgens alle data uit het toestel direct verzonden naar de Smart Service App op jouw smartphone of tablet. De Smart Service App kan tevens offline als digitaal naslagwerk worden gebruikt. Zo heb je altijd een storingswijzer en ketelhandleiding binnen handbereik.

remeha.nl/smart-service-tool

Smart Start app

Een vlotte inbedrijfstelling begint met de Remeha Smart Start App. Met behulp van een eenvoudige inbedrijfstellingswizard stel je in een paar stappen alle juiste parameters in. De app zorgt ervoor dat je nooit een instelling vergeet. Er wordt automatisch een rapport opgeslagen zodat je altijd weet hoe je de installatie hebt achtergelaten.



De configuraties kun je opslaan en met de kopieer- en plakfunctie eenvoudig overzetten naar een volgend toestel. Alle instellingen worden dan hergebruikt zodat je niet alle stappen opnieuw hoeft te doorlopen. Zo ben je ook bij grote projecten verzekerd van een snelle inbedrijfstelling met een gegarandeerde kwaliteit.

Remeha CONNECT

Op afstand beheren, monitoren en wijzigen

Remeha Connect is het platform voor beheer op afstand van Remeha. Door middel van een e-mailnotificatie word je direct op de hoogte gebracht. De notificatie laat zien waar je heen moet, met wie je contact kan opnemen en wat de foutcode is.

Remeha Connect kan worden geactiveerd via de eTwist of een in te bouwen gateway in het toestel. Na de registratie van de communicatiemodule in Mijn Remeha door de installateur stuurt Remeha een e-mail naar de eindgebruiker om de privacyverklaring te accepteren. Zodra de eindgebruiker van het toestel akkoord gaat met de algemene voorwaarden en de privacyverklaring van Remeha Connect, activeert Remeha de dienst.

Remeha Connect wordt op termijn uitgebreid met een portal waarmee je de prestatie van het toestel op afstand kan monitoren en de mogelijkheid om de paramterinstalling op afstand te wijzigen. remeha.nl/remeha-connect





Word ook een Hybrid Hero!

Be a
hybrid
hero®

Als installateur ben je een hero als je hybride warmtepompen in je assortiment opneemt en als je jouw klanten optimaal informeert over de voordelen van hybride warmtepompen. We helpen je graag op weg om een erkende Remeha hybride warmtepomp installateur te worden.

Tools en ondersteuning

Gebruik maken van selectie- en bespaartool, het offertesjabloon en een adviescheck.

Hulp bij verkoop

Hybrid Hero's ontvangen rechtstreeks leads uit de Remeha-campagnes. Ook ligt er een toolkit klaar om eenvoudig zelf acties op te zetten binnen het eigen klantenbestand.

Je eigen bespaartool

De bespaartool waarmee woningeigenaren kunnen zien hoe ze met een hybride installatie kunnen besparen, kan de installateur ook als tool op zijn eigen website plaatsen.

Altijd op de hoogte

De Hybrid Hero wordt als eerste op de hoogte gebracht van nieuwe producten en ontwikkelingen. Ook krijgen zij voorrang en korting voor trainingen en bijeenkomsten.

Verder verbeteren

Een Hybrid Hero krijgt alle gelegenheid om mee te denken over de campagne en input te geven tijdens brainstormsessies. Zo kan Remeha diensten en producten continu verbeteren.

Korting op trainingen

Hybrid Hero's krijgen korting op betaalde trainingen, zoals de training 'Klantgericht adviseren warmtepompen'.

Project in beeld

Graag inspireren we met projecten die we op het gebied van warmtepompen gerealiseerd hebben.

remeha.nl/project-in-beeld



Over Remeha

Remeha is een toonaangevend internationaal merk voor binnenklimaatoplossingen. Al sinds 1935 leveren we slimme, impactvolle en efficiënte oplossingen voor verwarming, koeling en warm water, zowel voor woningen als utiliteitsgebouwen. Met onze innovaties anticiperen we op de comfortwensen van morgen en bieden we onze klanten een efficiënt en duurzaam comfort. Een duurzaam binnenklimaat voor iedereen. Remeha maakt het mogelijk.

Met ruim 500 medewerkers geeft Remeha op eigentijdse wijze invulling aan ontwikkeling, productie en marktbenadering, waarmee zij in Nederland én in Europa is uitgegroeid tot een vooraanstaande fabrikant. Remeha is één van de voornaamste merken binnen BDR Thermea Group, een internationaal toonaangevende producent en distributeur van innovatieve verwarmingssystemen, warmwatersystemen en aanverwante diensten.

Remeha B.V.
Marchantstraat 55
7332 AZ Apeldoorn
P.O. Box 32
7300 AA Apeldoorn
T +31 (0)55 549 6969
E info@remeha.nl

remeha.nl

OR remeha